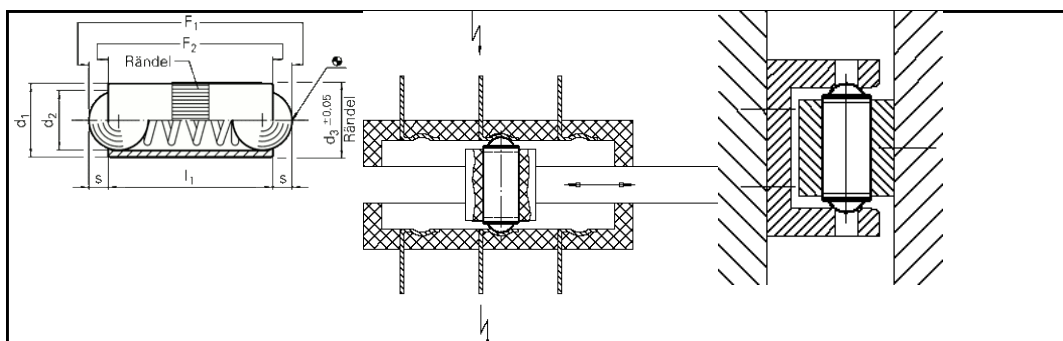


Data sheet - FDS 2209.025

Arretierungen Federnde Druckstücke doppelseitig



Ausführung	normale Federkraft
Order description	FDS 2209.025
d1	2,5 mm
d2	2,0 mm
d3	2,52 mm
l1	5,3 mm
s	0,65 mm
Federkraft F1 *	1,3 [N]
Federkraft F2 *	2,5 [N]
Werkstoffe	Hülse: Messing Kugel: Nichtrostender Stahl gehärtet Feder: Nichtrostender Stahl
Hinweis	Federnde Druckstücke werden speziell auf Federweg und Federkraft geprüft. Zur Arretierung, Sicherung sowie als elektrischer Kontaktgeber.
Temperatureinsatzbereich max.	250 °C
	* statistischer Mittelwert

uniform resource locator: