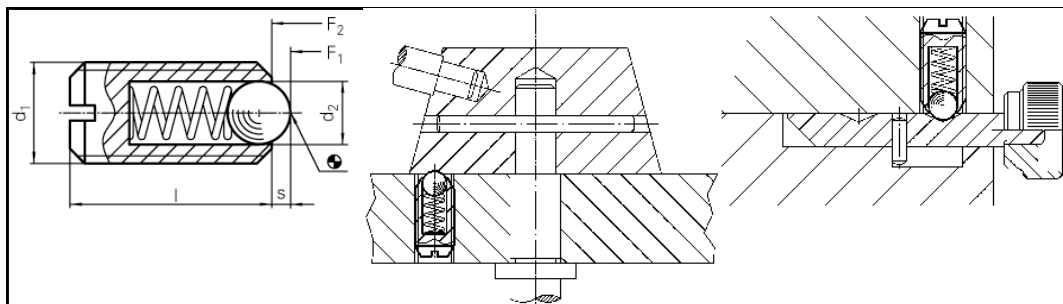


## Data sheet - FDS 2204.006

### Arretierungen Federnde Druckstücke mit Schlitz Kunststoffausführung



Ausführung	normale Federkraft
Order description	FDS 2204.006
d1	M 6
d2	3,5 mm
l	14 mm
s	1,0 mm
Federkraft F1 *	12,0 [N]
Federkraft F2 *	17,0 [N]
Werkstoffe	Hülse: Delrin blau (POM) Kugel: Nichtrostender Stahl gehärtet Feder: Nichtrostender Stahl
Note	Federnde Druckstücke werden speziell auf Federweg und Federkraft geprüft. Zur Arretierung sowie als An- und Abdrückstifte.
Temperatureinsatzbereich max.	-30/+50 °C
	* statistischer Mittelwert

uniform resource locator: