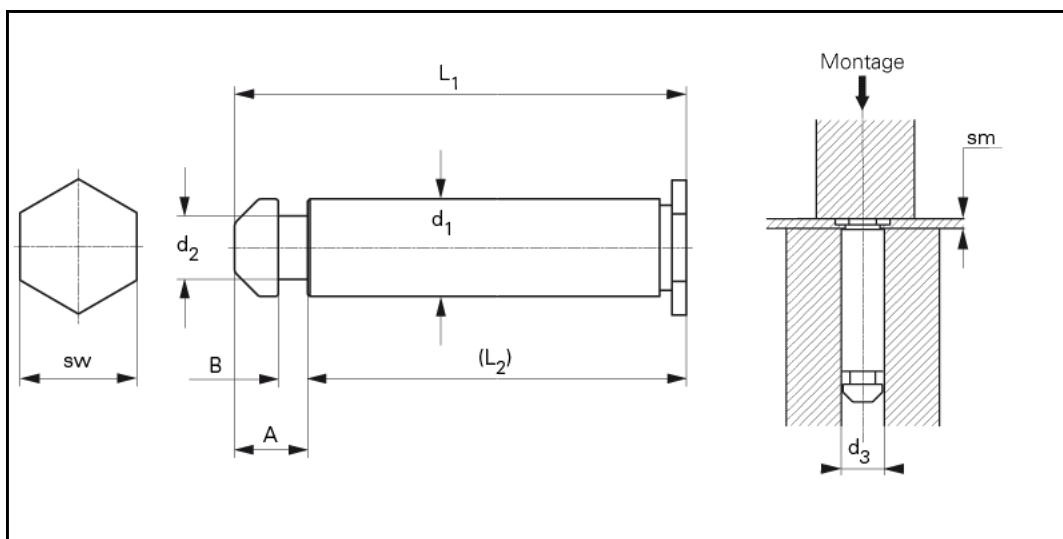


Technisches Datenblatt - YQE-1492829P

PEM® Einpressstromleitpins



3D-Daten verfügbar	
Ausführung	Einpress-Stromleitpin Radsok® für metallische Werkstoffe.
Bestellbezeichnung	YQE-1492829P
d1 +0 -0,04	3,6
Loch-Ø im Blech +0,08 0	3,6 mm
d2 +0 -0,05	2,6 mm
d3	3,7 mm
sw	4,8 mm
sm min.	1,0 mm
L1 ±0,25	17,8 mm
(L2)	15,6 mm
A ±0,1	2,2 mm
B ±0,05	1,25 mm
Min. Randabstand bis Mitte Loch	3,7 mm
Werkstoff	Stahl, versilbert.
Einsatz	Für Blechhärten bis HRB 80.
	Andere Größen auf Anfrage.

Werkzeuge	
Einpressmaschinen	

Internetadresse:

<http://shop.kvt-fastening.at/katalog/pdfcreate.jsp?itemNr=YQE-1492829P&grptxt=PEM%26reg%3B%20Einpressstromleitpins&ie=.pdf>