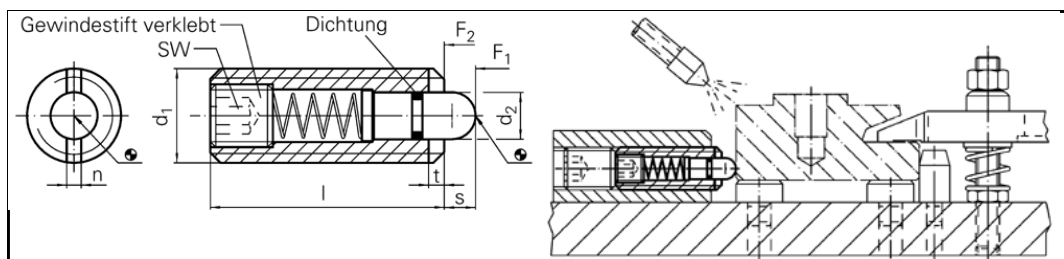


Technisches Datenblatt - FDS 2206.048

Arretierungen Federnde Druckstücke mit Innensechskant und Abdichtung, Gewindestift verklebt



Ausführung	normale Federkraft
Bestellbezeichnung	FDS 2206.048
d1	M8
d2	3,8 mm
l	26 mm
n	1,5 mm
s	3,0 mm
t	1,4 mm
SW	2,5 mm
Federkraft F1 *	9 [N]
Federkraft F2 *	24 [N]
Werkstoffe	Hülse: Automatenstahl brüniert Bolzen: Automatenstahl gehärtet, brüniert Feder: Nichtrostender Stahl Dichtung: NBR
Hinweis	Federnde Druckstücke werden speziell auf Federweg und Federkraft geprüft. Zur Arretierung sowie als An- und Abdrückstifte. Durch die Abdichtung wird das Eindringen von Flüssigkeit in das Druckstück verhindert.
	Montage, Demontage mit Innensechskant und Schlitz möglich. Abweichungen bei Maß l, Federkraft und Temperaturbeständigkeit gegenüber Ausführung FDS 2206 "ohne Abdichtung".
Temperatureinsatzbereich max.	-30/+80 °C
Schraubendreher	Bestellbezeichnung: 2206.810
	* statistischer Mittelwert

Internetadresse:

<http://shop.kvt-fastening.at/katalog/pdfcreate.jsp?itemNr=FDS%202206.048&grptxt=Arretierungen%20Federnde%20Druckst%C3%BCcke%20mit%20Innen%20sechskant%20und%20Abdichtung%2C%20Gewindestift%20verklebt&ie=.pdf>